

Einladung

ZUR DIGITALEN VERANSTALTUNG

Verschärft Corona die Lohnlücke? – Und wenn ja: Was können wir dagegen tun?

Mit der Soziologin und Präsidentin des Wissenschaftszentrums Berlin für Sozialforschung, Prof. Jutta Allmendinger, Ph.D., wollen wir uns anlässlich des diesjährigen Equal Pay Days mit diesen Fragen auseinandersetzen. Nachgewiesen ist, dass die derzeitigen Pandemie-Maßnahmen erwerbstätige Frauen besonders hart treffen:

- Inwieweit werden mühsam aufgebrochene Geschlechterrollenbilder durch die aktuelle Situation verfestigt?
- Sind Auswirkungen auf die in Deutschland nach wie vor viel zu große Lohnlücke zwischen den Geschlechtern zu erwarten?

Wir beobachten die gleichstellungspolitische Rückwärtsrolle mit großer Sorge und sehen ganz besonders jetzt dringenden Handlungsbedarf. Mit welchen Positionen und Forderungen wollen wir die Politik und andere (zivilgesellschaftliche) Akteur*innen konfrontieren, um auf unserem Weg für faire Entlohnung von Frauen, für eigenständige Existenzsicherung und gegen weibliche Altersarmut weiter voranzukommen?

Das möchten wir gemeinsam mit Professorin Allmendinger, Vertreter*innen der einladenden Organisationen und allen interessierten Teilnehmenden diskutieren!

Der DGB-Bezirk Niedersachsen - Bremen - Sachsen-Anhalt, der SoVD-Landesverband Niedersachsen, die ver.di-Frauen des Landesbezirks Niedersachsen-Bremen und das Landesbüro Niedersachsen der Friedrich-Ebert-Stiftung laden Sie/Dich herzlich zum Vortrag sowie zur anschließenden Diskussion ein. Lea Karrasch wird die Veranstaltung moderieren.

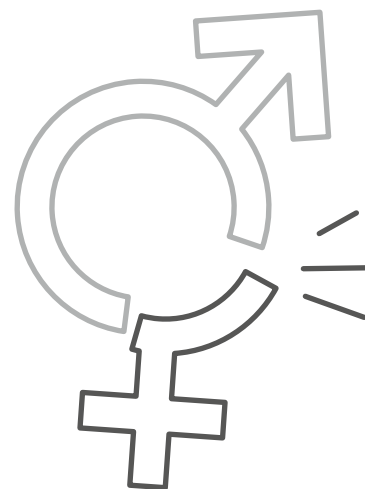


Foto: @WZB/David Ausserhofer

Prof. Jutta Allmendinger, Ph.D.

Wann: Donnerstag, 11.03.2021
von 17:30 bis 19:00 Uhr

Wo: digital, via Zoom (Die Zugangsdaten werden nach verbindlicher Anmeldung ab dem 08.03.2021 per E-Mail zugeschickt.)

Wir freuen uns auf Ihre/Deine Anmeldung!

ANMELDUNG bis zum 08.03.2021

an sozialpolitik@sovd-nds.de
(Wir bitten um Angabe des vollständigen Namens und ggf. der Organisation.)

Technische Hinweise:

Um an der Onlineveranstaltung teilnehmen zu können, werden neben einer stabilen Internetverbindung ein PC, Tablet oder Smartphone mit einer Audioausgabe (Kopfhörer/Lautsprecher) benötigt. Der Einlass in den digitalen Raum ist ab 17:00 Uhr möglich.

